

仪器维修案例汇编

袁建茹

(北京吉奥森科技有限公司, 北京 100071)

摘要: 本文主要处理 Thermo 恒温摇床 SHKE6000 “E13” 报错。

关键词: Thermo 恒温摇床

1 Thermo 恒温摇床 SHKE6000-1CE

1.1 找出故障原因

开机后设定完开始工作时，摇床的托盘不能正常按照轨迹运转，小范围颤抖个 10 秒左右自动报警 E13 停止工作。

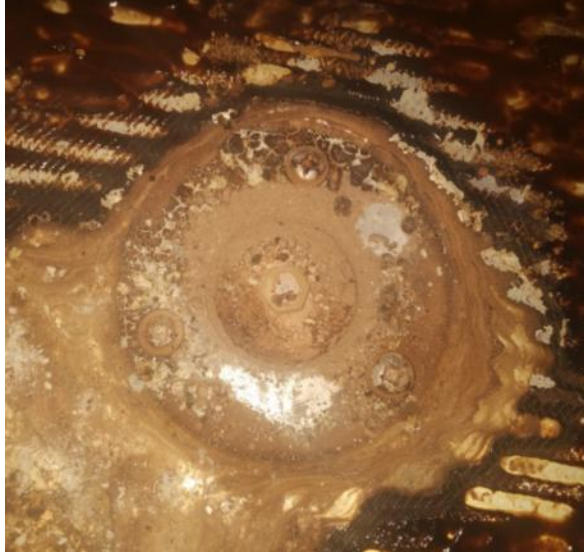
1.2 解决方案

由于箱体内部长时间未做清理，残留大量实验用试剂液体，对固定螺丝及轴承造成腐蚀，致使轴承卡主损坏。三个轴承中有 2 个已经损坏，需要更换。

1.3 总结

建议试验后要及时清理内部遗撒。





中国仪器仪表学会