

Chemstation C 版工作站调用之前的校正曲线以计算现在的数据

黄河, 杨李

(1.四川省化工质量安全检测研究院, 四川 610031)

摘要: 我们在做色谱分析时, 通常会用校正曲线法。对于已有校正曲线的同一目标物, 只要进一个校正用的标, 经验证后可以继续用已有校正曲线, Chemstation C 版工作站想调用上次的标曲, 可以分为分析前调用和分析后调用。

关键词: Chemstation, 调用之前的校正曲线, 校正

1. 分析前调用

先利用之前的数据建立好标曲, 然后点击菜单栏里的方法/更新主方法, 如图 1

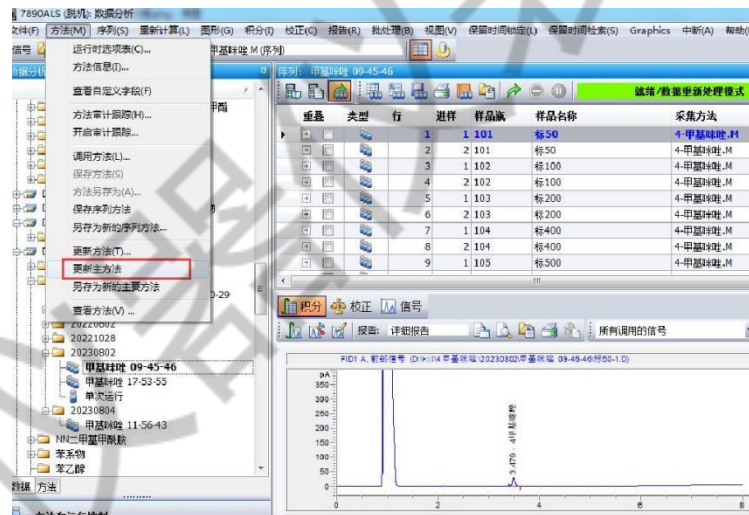


图 1

这样主方法中数据分析部分就更新为现在数据分析方法了, 积分, 标曲这些信息都更新到了主方法。数据采集完后就直接用新方法分析数据了。

2. 分析后调用

2.1 同1，先点击更新主方法，将数据处理方法更新到主方法里。然后调用本次数据，点击菜单中的序列/用不同方法重新处理，如图2

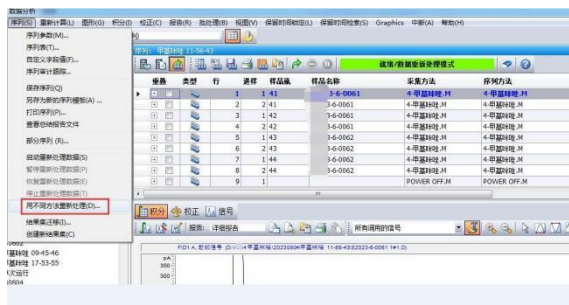


图2

2.2 此时可以随便选择一个方法重新处理，如图3

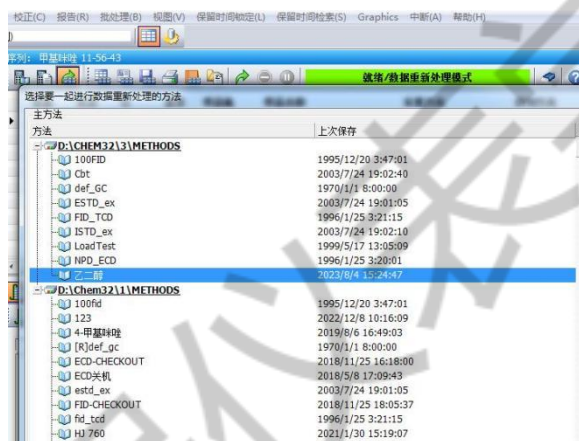


图3

2.3 处理之后可以看到序列方法一列已经变了，如图4



2.4 此时再执行一次上述操作，再用不同方法再处理。此时我们就选中本例中的主方法“4 甲基咪唑”，如图5