

安捷伦 workstation 在 WIN10 的 Hyper-V 虚拟机上的安装

陈锦泉¹, 姜微波²

(1. 莱尔德电子材料(深圳)有限公司, 广东省深圳市 518103; 2. 深圳市佳士科技股份有限公司, 广东省深圳市 518118))

1 前言

基本上现在的办法电脑都是 WIN10 的系统, 如果没有购买新的仪器, 老点的软件版本是没办法在 WIN10 上安装(我尝试过安装, 但 15.0 的 IO 是完全装不上, 所以软件就没法运行), 但有时候就想要在电脑上查看下数据、熟识下系统, 所以就给大家分享下, 如何在 WIN10 的 Hyper-V 虚拟机下安装旧版的工作站。

2 软件信息

安捷伦 E.02.01 的版本(带密钥): 这是一个用在 XP 上的版本, WIN7 还能装上
WIN10 系统的电脑
WIN7 32 位系统包

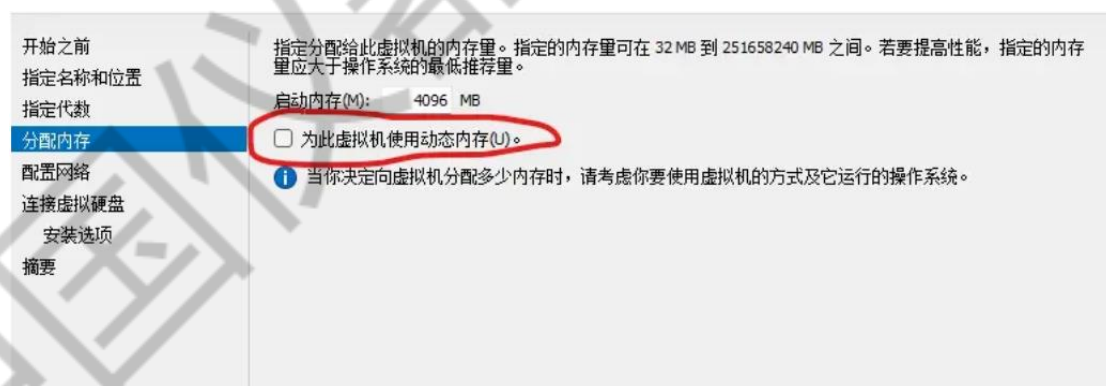
3 虚拟机的启动、WIN7 安装与文件的传输

大家可以参考下面的连接去安装

<https://zhuanlan.zhihu.com/p/596772081>

注意点:

把红圈的这个勾去掉, 不然系统会卡在安装界面



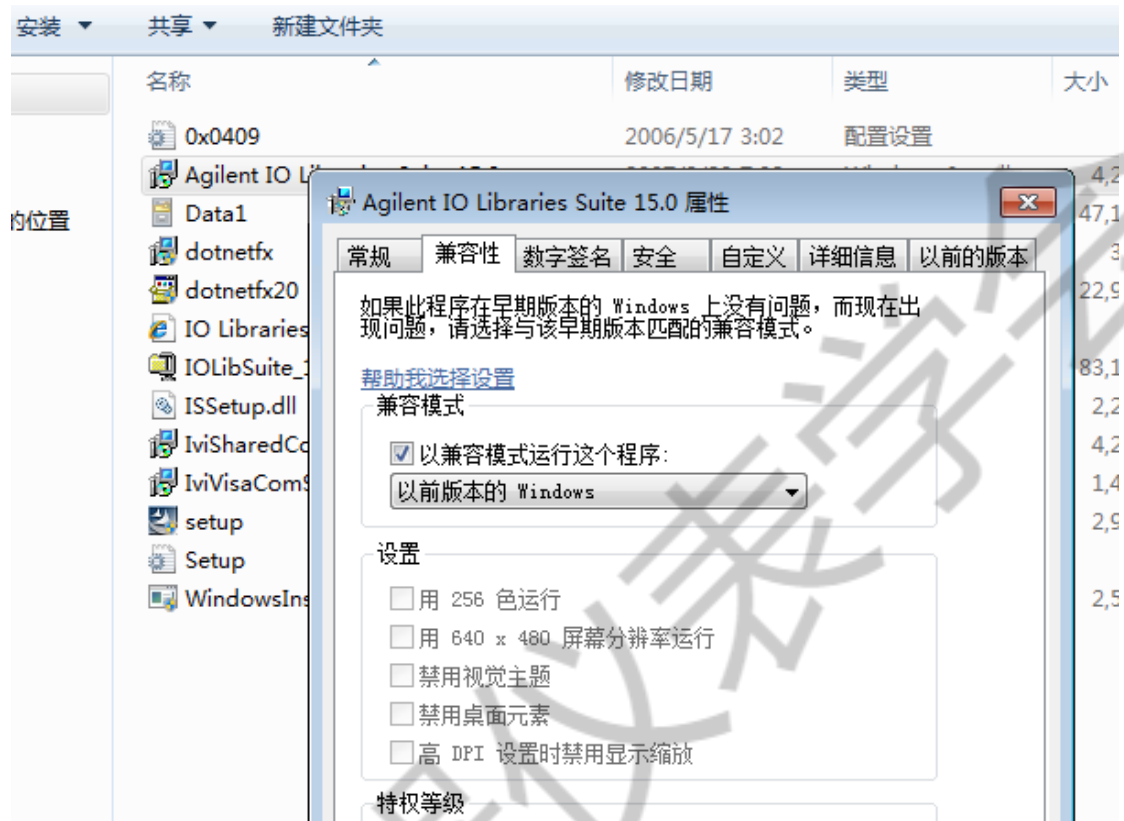
安装成功之后, 我们就要实现文件的传输, 才能把安装包转移到虚拟机上的 WIN7 系统
请查看以下文件的第 4 点, 这是我看对我们来说比较简单的。当然你也可以直接在 WIN7 系统下, 下载百度网盘等工具实现。

<https://zhuanlan.zhihu.com/p/596772081>

4 安捷伦软件的安装

安装 IO

进去支持软件的文件夹中，找到 IO 的这个文件，在 WIN7 上要用兼容模式安装，不然是装不上的（右键属性，在兼容性面，把勾上），然后就可以点击 SETUP 安装了



IO 的安装中