

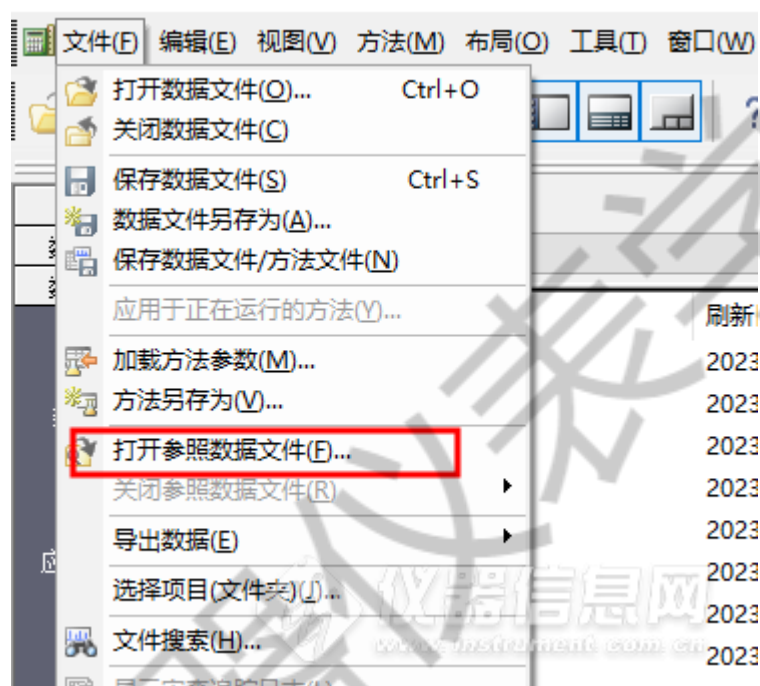
岛津气相色谱工作站对比色谱图的两个方法

阚士超

(新泰市检验检测中心, 山东 泰安 271200)

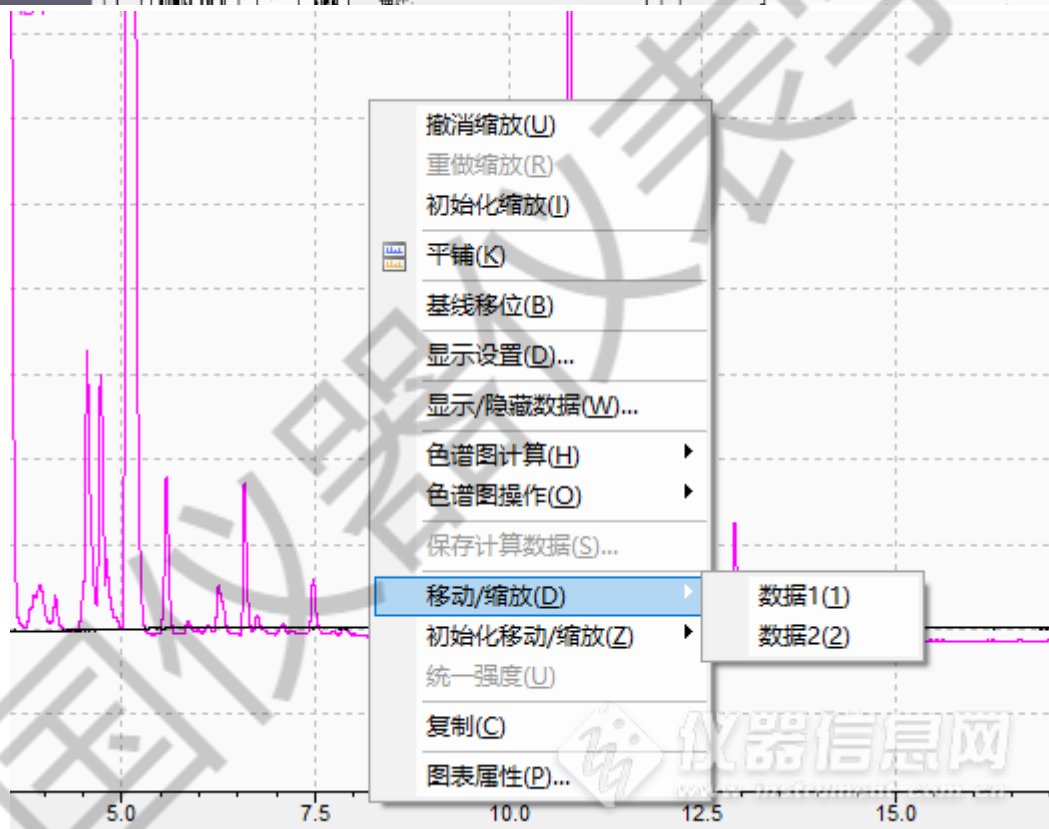
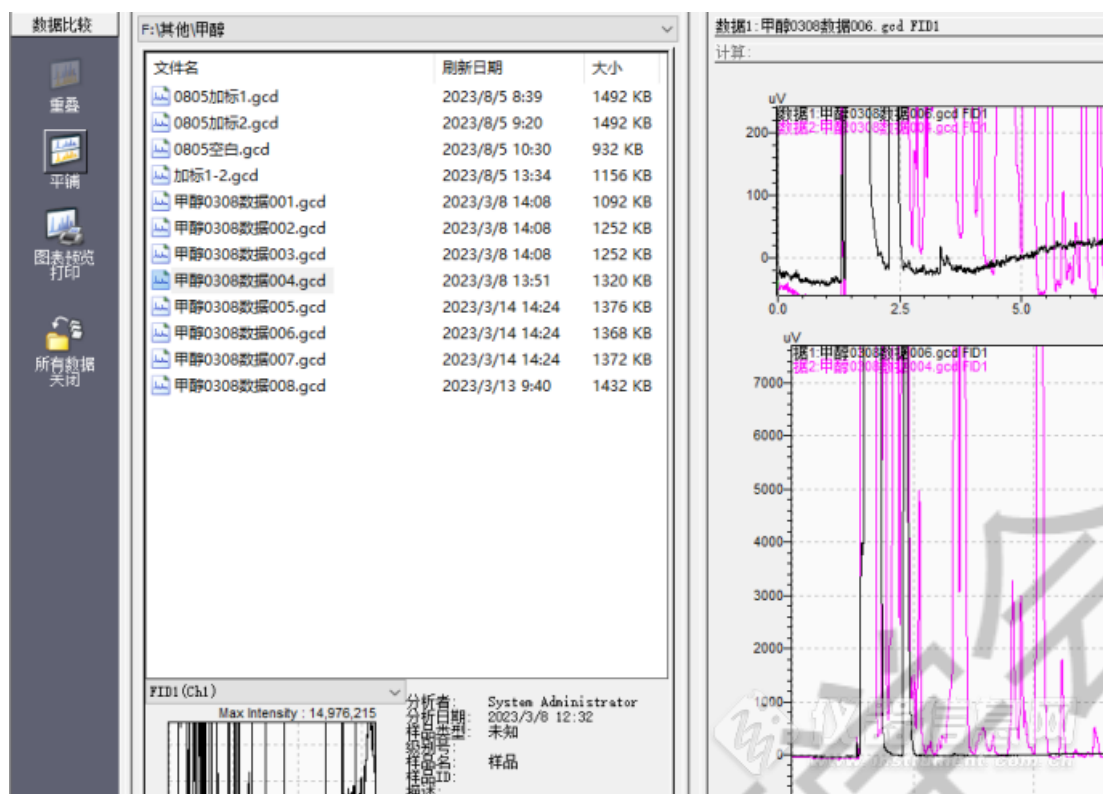
在气相色谱分析数据的时候经常要对比数据文件里面的色谱图, 查看峰面积的大小、保留时间等。在岛津气相色谱仪工作站中有两个对比数据的方法。

第一个方法, 打开第一个数据文件, 然后点击“文件”, 在下拉菜单中选择“打开参照数据文件”, 再打开需要对比的第二个数据文件就可以。



这个方法有一个优点就是正在采集运行的数据也可以和其他数据文件进行参照对比。缺点就是如果文件数量比较多的时候, 需要挨个打开, 比较麻烦。

第二个方法就是在再解析中, 选择数据对比, 再挨个打开需要对比的数据文件。因为色谱图的峰保留时间、基线等数据多少有一些差别, 这时候需要我们去调整时间和基线位置, 调整后, 可以更好地进行对比。在色谱图上面点击右键, 选择“移动/缩放” (用于显示所选数据的色谱图移动或放大/缩小的量。色谱图也可以通过直接输入时间和强度范围精确地移动), 选择需要移动的色谱图就可以, 保留时间和强度都可以处理。



如果要关闭数据文件，在上方，右击每一个对比色谱图的文件名，显示关闭选项，可以进行关闭。