

## 称量纸，我们底线接收‘无标准’

吴林

(远梦家居用品股份有限公司，广东 广州 510000)

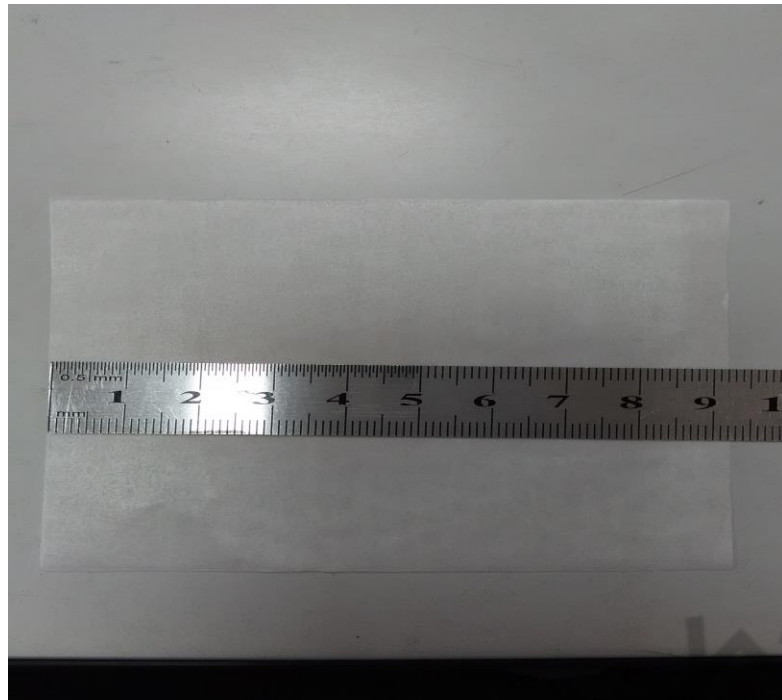
称量纸是实验室化学分析中常用的一种耗材，也是被遗忘的部分，因为我们没有详细的验收的相关标准，因为实验室条件有限，没有做过多的验收，只能寄托为固定供应商的质控把关。

称量纸主要是做化学分析前对固体样品或者粉末，片状类药品称量时使用，是为了避免或者减少化学物质对天平称量盘造成的腐蚀，同时也是为了减少称量物质在称量过程中的损耗，减少化学试验的误差。

称量纸我们采购的都是 10cmx10cm 的正方形，比较薄，也比较轻，还比较软，适用于一次称量试剂较少的称量。

但是实际上我们买了多个品牌的称量纸，尺寸规格都是偏差较多的，但不影响使用，我们都没有退货，大家可以看一下我们测量几个品牌的称量纸的规格，每个都是标示 10cmx10cm 的称量纸，数量 500 张。





我们内部实验室对称量纸主要是外观验收，尺寸，数量，光滑、颜色，以及吸水性

- 1.外观：就是表面是否光滑，颜色是否均匀
- 2.尺寸：用钢尺测量（我们一般这个要求比较低，没有因为这个退货）
- 3.数量：十抽一数的比例抽样，数一下数量，偏差-5张以内
- 4.吸水性

因为称量纸的另一个功能就是防止易潮解的药品通过称量纸残留在称量盘上，不然会影响下一次称量，误差会比较大。

我们用水滴法内部测试，结果不够准确，就是那之前的称量纸吸水性数据和新采购的称量纸吸水性数据进行对比判断，只是粗略验收法。

水滴法：是在称量纸中间画个圆圈作标记，用胶头滴管把少量的水滴滴入圆圈中央，通