

全面测试全自动固液吹扫捕集仪

廉贞霞

(山东省食品药品检验研究院, 山东 济南 250101)

摘要: 对于需要用到吹扫捕集仪进行检测的水质、土壤、沉积物等样品, 其检测化合物基本均为挥发性有机物, 其对于时效性、检测精准度、自动化等方面的要求都比较高。所以对于我们负责检测的实验员来说, 对吹扫捕集仪的要求一般如下: 首先要求吹扫捕集仪的自动化程度更高, 其次要求吹扫捕集效率和精准度更高, 再者要求吹扫捕集仪操作便捷且智能化。对 Lab Tech PT 3000 全自动固液吹扫捕集仪的使用, 发现其对于以上要求都解决的非常令人满意。

关键词: 固液吹扫捕集仪; 自动化

一、仪器自动化方面

1、Lab Tech PT 3000 全自动固液吹扫捕集仪的样品位是 110 位的, 非常适用于大批量样品的处理。

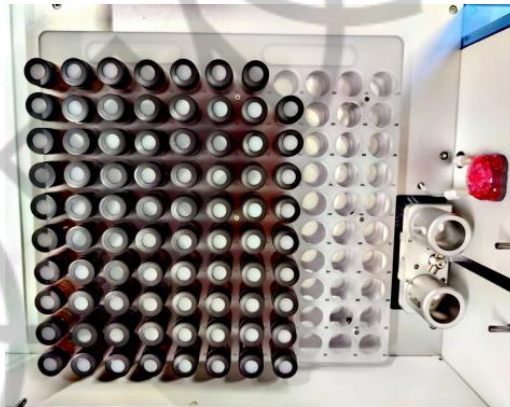


图 1 PT 3000 自动进样器进样盘照片

2、Lab Tech PT 3000 全自动固液吹扫捕集仪具有自动添加内标和替代物的功能, 并可以自动配制标准曲线, 精度相当优异, 让大家不再为此类问题苦恼, 并解放大家的双手。



图 2 PT 3000 自动进样器内标模块照片

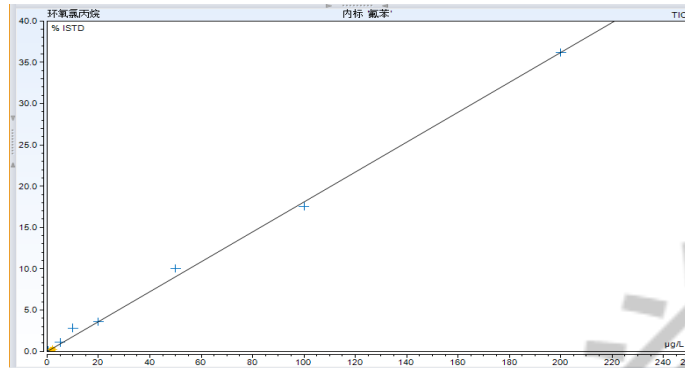


图 3 环氧氯丙烷手动配标标准曲线（线性相关系数：0.9978）

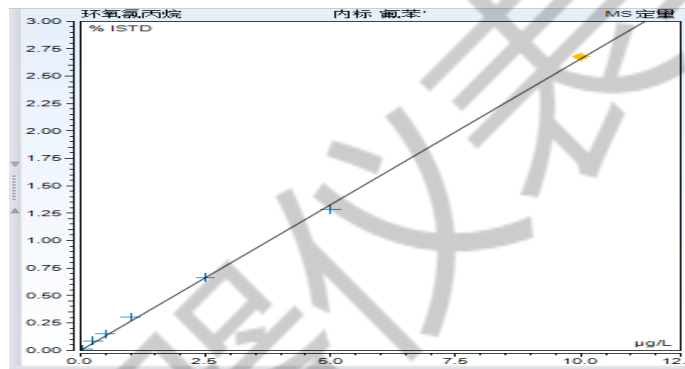


图 4 环氧氯丙烷自动配标标准曲线（线性相关系数：0.9991）

经过充分的准备和认真仔细的配制后，得到环氧氯丙烷的手动标准曲线，用 Lab Tech PT 3000 全自动固液吹扫捕集仪进行吹扫捕集，线性相关系数为 0.9978，可以满足标准要求；直接使用 Lab Tech PT 3000 全自动固液吹扫捕集仪的自动标准曲线配制功能，配制标准曲线后进行吹扫捕集，其线性相关系数为 0.9991，优于手动配制的标准曲线的线性相关系数。

二、实验结果精准度方面